



Rubrica + e - con analisi dati e tattica

Empoli – Cittadella (32esimi di finale Coppa Italia)





«*Rubrica + e - con analisi dati e tattica*» *Empoli – Cittadella (32esimi di finale Coppa Italia)*



- Premessa Iniziale -

Sabato pomeriggio con inizio alle ore 17:45, l'Empoli di Mister Zanetti, ha avuto il suo primo incontro ufficiale della stagione sportiva 2023-24. Propongo questa analisi dati e tattica sulla partita, che ha portato alla sconfitta degli azzurri per 2-1 con la seguente eliminazione dalla competizione, a scapito della squadra veneta allenata da Mister Gorini.

- Premessa Analisi Dati & Tattica -

Inizio questa analisi, considero le posizioni medie dei giocatori che hanno avuto in tutta la partita. Dal seguente aspetto possiamo comprendere l'andamento della partita sia come fase offensiva e fase difensiva.

Successivamente andrò ad esaminare alcuni dati di metriche avanzate della due fasi di gioco che hanno contraddistinto la partita.

Tutti questi aspetti analizzati precedentemente, verranno ricercate nella partita e illustrate con dei fermi immagini per l'analisi tattica.



«Rubrica + e - con analisi dati e tattica» Empoli – Cittadella (32esimi di finale Coppa Italia)



- Posizioni Medie Giocatori Empoli -

Per posizioni medie giocatori, intendiamo la posizione in campo che tutti i giocatori sia in fase di possesso che non in possesso palla, hanno avuto in tutta la partita oppure fino al momento della sostituzione.



La 1° immagine di sinistra mostra le posizioni medie dei giocatori dell'Empoli, fino all'inizio delle sostituzioni. Possiamo affermare che la squadra, ha avuto un baricentro nella propria metà campo e con una piccola densità centrale in prossimità del cerchio di metà campo con Grassi (5) e Marin (18). Henderson (10), come unico punto di riferimento avanzato ed alle sue spalle Caputo (9) e Piccoli (91).



«Rubrica + e - con analisi dati e tattica»

Empoli – Cittadella (32esimi di finale Coppa Italia)



Nella 2° immagine, troviamo le posizioni medie a sostituzioni effettuate.

Da una prima analisi notiamo che le posizioni dei 2 terzini Pezzella (3) e Stojanovic (30), sono più in ampiezza rispetto ai loro predecessori, questa soluzione può indicare nella ricerca dello spazio sulle catene laterali.

Uscito Henderson (10), come riferimento centrale offensivo e Gyasi (11), i loro 2 subentrati, Shpendi (7) ed Ekong (17), si sono posizionati in zona avanzate del campo, per dare profondità alla squadra, per creare occasioni da gol.

Altra costante posizionale che possiamo elencare, è la densità centrale a ridosso del cerchio di metà campo tra Haas (32), Grassi (5) e Caputo (9).



«Rubrica + e - con analisi dati e tattica» Empoli – Cittadella (32esimi di finale Coppa Italia)



- Posizioni Medie Giocatori Cittadella -

Nella 1° immagine di sinistra, vediamo le posizioni medie dei giocatori del Cittadella, fino al momento delle sostituzioni.

A primo impatto notiamo, il baricentro alto della squadra veneta, caratteristica che noteremo successivamente sui dati della



fase offensiva. In attacco oltre a Pittarello (11) e Magrassi (9), è presente anche Carriero (20), che agisce come ala destra.

Nella 2° immagine, le posizioni medie a sostituzione completate, vediamo che i veneti hanno abbassato il loro baricentro fino a centrocampo, per andare a contrasto per la conquista del possesso palla.

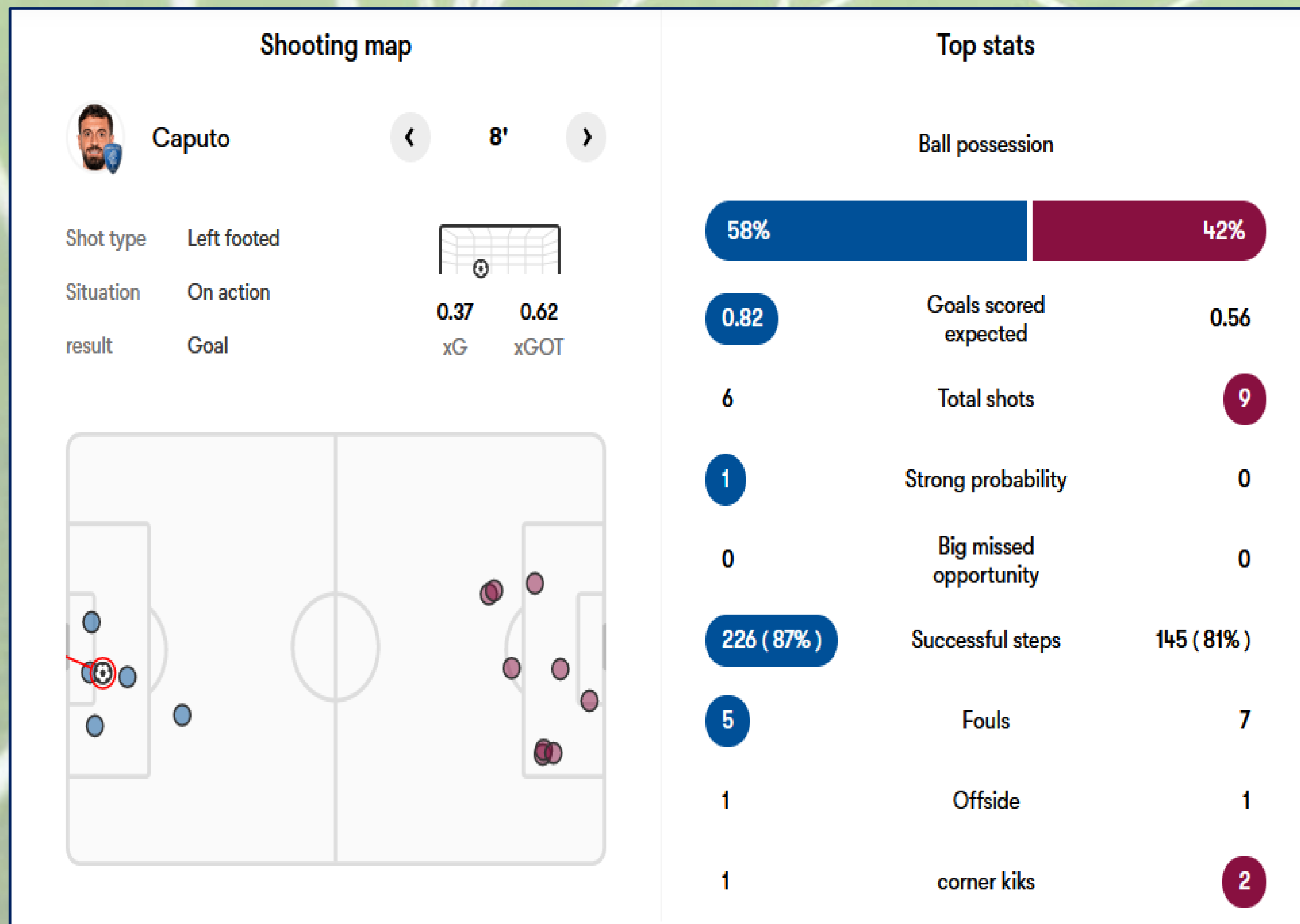


«Rubrica + e - con analisi dati e tattica»

Empoli – Cittadella (32esimi di finale Coppa Italia)



- Analisi Stats 1° Tempo -



Nell'immagine a fianco alcuni dati del 1° tempo.

Notiamo che il possesso palla è a favore dell'Empoli, però i tiri in porta del Cittadella sono superiori 9 vs 6, per un totale di Xg 0,56 vs 0,82 (solo il gol di Caputo ha avuto un peso di 0,37 Xg). Per la spiegazione di Xg ti lascio questo link: <https://www.kickest.it/serie-a/notizie/19990/cosa-sono-gli-expected-goal-xg-detti-anche-goal-previsti>

Un dato legato al possesso palla è il numero dei passaggi. Questo dato è a favore dell'Empoli di 226 passaggi vs 145 con il 87 % di precisione.



«Rubrica + e - con analisi dati e tattica»

Empoli – Cittadella (32esimi di finale Coppa Italia)



- Analisi Stats 1° Tempo -

All stats ▲

	You shoot		Goals scored expected	
6	Total shots	9	0.82	Goals scored expected 0.56
2	Take out	2	0.82	xG on stock 0.50
3	Shots on goal	1	0.00	xG Set Kicks 0.05
1	Shots blocked	6	0.78	xG on goal (xGOT) 0.02
0	There is	0		What does expected goals (xG) mean? ?
5	Shots in the area	6		
1	Shots outside the area	3		

Con altri dati della 1° frazione di gioco, possiamo vedere che l'Empoli ha effettuato meno tiri in porta, rispetto al Cittadella, però ha il dato maggiore di tiri nello specchio nella porta 3 vs 1. Altro dato significativo, vediamo che questi 6 tiri in porta dell'Empoli, 5 sono stati effettuati dentro l'area di rigore della squadra avversaria, ovvero più dell' 80%.



«Rubrica + e - con analisi dati e tattica»

Empoli – Cittadella (32esimi di finale Coppa Italia)



- Analisi Stats 1° Tempo -

Steps			Defence		
260	Steps	180	4 (80%)	Successful contrasts	7 (54%)
226 (87%)	Successful steps	145 (81%)	7	Wiretaps	3
179	Own half	63	5	Blocks	1
47	Opposing half	82	10	Referrals	4
20 (56%)	Precise long shots	17 (53%)	1	Parries	2
1 (20%)	Accurate crosses	4 (27%)			

Tornando al capitolo dei passaggi, possiamo notare un dato legato alle posizioni medie dei giocatori. Abbiamo visto che l'Empoli aveva un baricentro dentro la propria metà campo e quindi il numero dei passaggi nella propria metà campo sono stati 179.

Al contrario il Cittadella, con un baricentro della squadra più alto, ha totalizzato 82 passaggi nella metà campo della squadra avversaria.

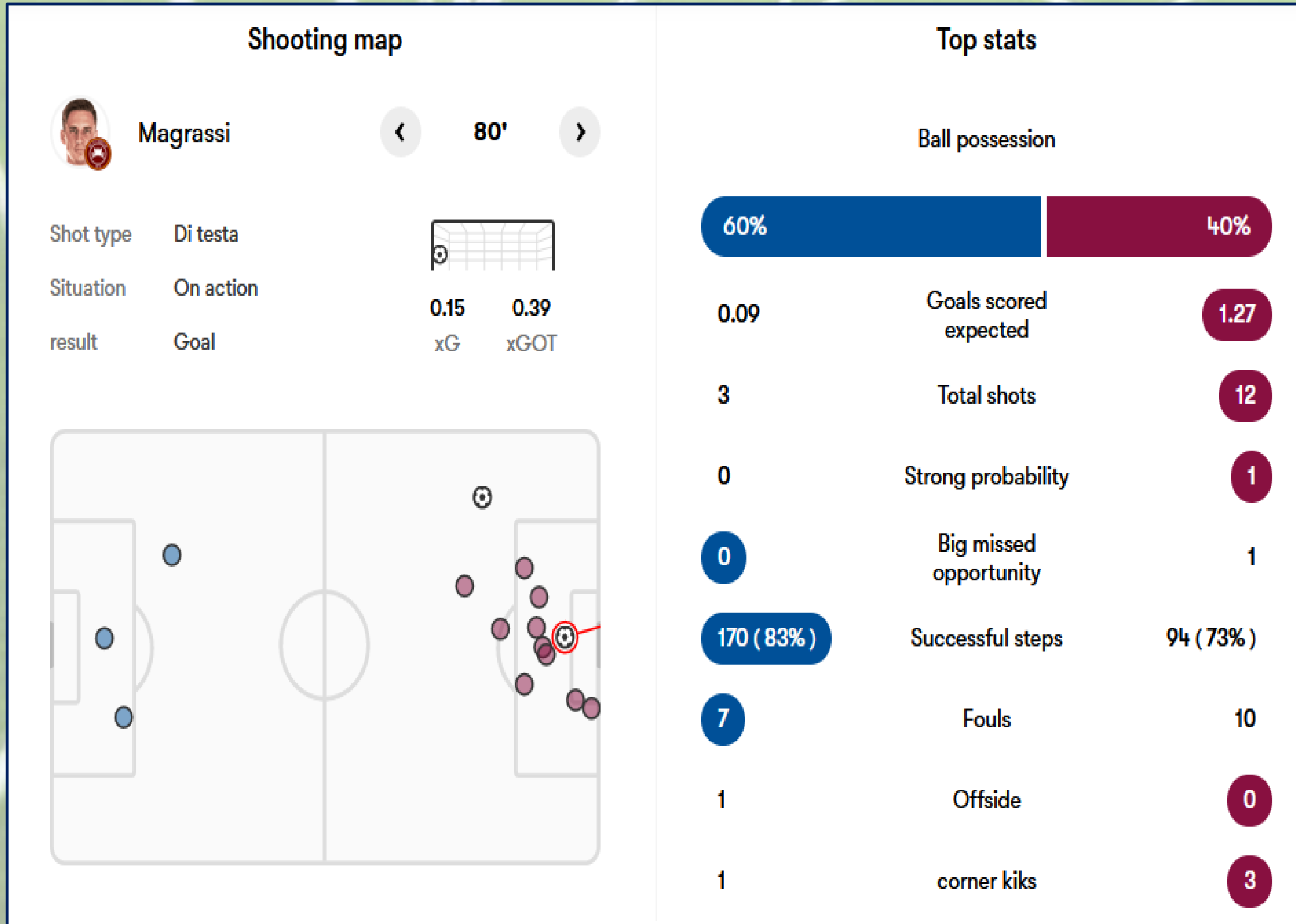


«Rubrica + e - con analisi dati e tattica»

Empoli – Cittadella (32esimi di finale Coppa Italia)



- Analisi Stats 2° Tempo -



Nel secondo tempo vari dati sono cambiati, rispecchiando l'andamento della partita. Il dato sul possesso palla è quasi uguale al 1° tempo, però i tiri in porta sono superiori sempre a favore dei veneti, per 12 vs 3. Il peso degli Xg nei tiri in porta è di 1,27 vs 0,09, anche se il peso del Xg del rigore di Cassano è di 0,78 Xg (valore fisso per tutti i calci di rigore).



«Rubrica + e - con analisi dati e tattica»

Empoli – Cittadella (32esimi di finale Coppa Italia)



- *Analisi Stats 2° Tempo* -

You shoot			Goals scored expected		
3	Total shots	12	0.09	Goals scored expected	1.27
1	Take out	4	0.05	xG on stock	0.41
1	Shots on goal	3	0.05	xG Set Kicks	0.07
1	Shots blocked	5	0.00	xG penalty	0.78
0	There is	0	0.07	xG on goal (xGOT)	1.82
2	Shots in the area	9			
1	Shots outside the area	3			

What does expected goals (xG) mean? ?

Nella 2° frazione di gioco, i dati dei tiri in porta, sono a favore del Cittadella, grazie alla maggiore finalizzazione in fase offensiva rispetto agli azzurri. Come abbiamo già detto i tiri in porta sono stati 12 vs 3, di cui nello specchio nella porta 3 vs 1. Di tutte le finalizzazioni ben 9 sono state effettuate dal Cittadella dentro l'area di rigore dell'Empoli, contro le 2 degli azzurri.



«Rubrica + e - con analisi dati e tattica»

Empoli – Cittadella (32esimi di finale Coppa Italia)



- Analisi Stats 2° Tempo -

Steps			Defence		
205	Steps	129	2 (67%)	Successful contrasts	10 (91%)
170 (83%)	Successful steps	94 (73%)	3	Wiretaps	2
100	Own half	29	4	Blocks	1
70	Opposing half	65	11	Referrals	5
13 (46%)	Precise long shots	8 (33%)	1	Parries	1
1 (20%)	Accurate crosses	5 (42%)			

I dati dei passaggi rimangono sempre a favore dell'Empoli sia come numero che come percentuale di precisione. Un dato che si ripete al 1° tempo, sono i passaggi dell'Empoli nella propria metà campo 100 vs 29, mentre quelli nella metà campo avversaria sono quasi identici 70 vs 65. Una curiosità che leggiamo nel Cittadella, è il rapporto dei passaggi nella metà campo avversaria con il dato dei passaggi riusciti, pari al 69,1 % contro il 41,1 % degli azzurri.



«Rubrica + e - con analisi dati e tattica»

Empoli – Cittadella (32esimi di finale Coppa Italia)



- Conclusioni -

I dati della partita, hanno confermato la vittoria ed il seguente passaggio del turno da parte del Cittadella. I veneti hanno avuto il merito grazie alla loro fase offensiva, di dominare la partita, tramite il maggior dato dei tiri in porta ed i passaggi nella metà campo avversaria e ribaltando la situazione di svantaggio dopo 10 minuti di gioco, con il gol di Caputo.

L'Empoli cercando di fare una buona fase difensiva, vedi ad esempio il dato dei tiri in porta deviati 6 nel primo tempo e 5 nel secondo, non è riuscita a replicare alcuni dati nella fase offensiva soprattutto nei tiri nello specchio della porta, solo nel secondo tempo dei 3 tiri in porta solo 1 è stato indirizzato nello specchio della porta. Un altro indice della sterilità offensiva del secondo tempo è il dato degli Xg, 0,09 contro 0,82 del primo tempo.

P.S.: Nella prossima relazione, andremo ad analizzare alcuni aspetti emersi in quest'analisi dei dati, con delle clip nella partita di sabato.



«Rubrica + e - con analisi dati e tattica»

Empoli – Cittadella (32esimi di finale Coppa Italia)



**GRAZIE
PER
L'ATTENZIONE**